

# CANALE SATELLITARE 850 BOUQUET SKY VEDERE E ASCOLTARE GLI SPAZI

**A**rchitecture  
**C**onstruction  
**M**aterials channel

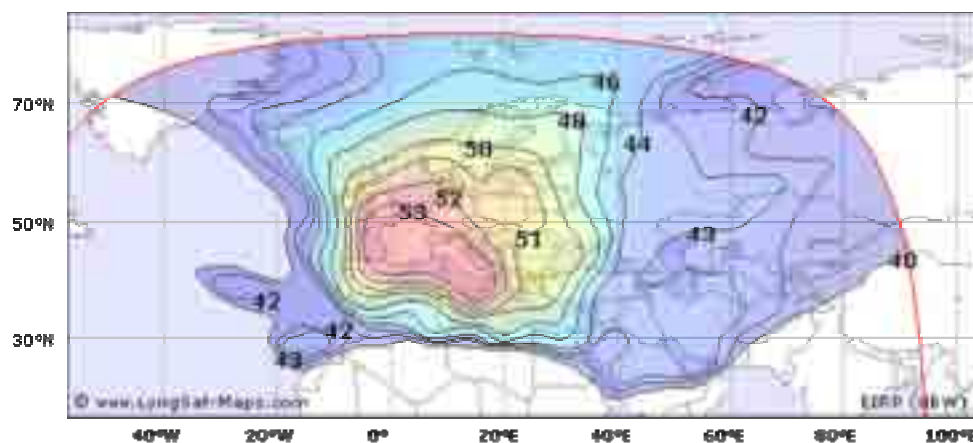
È il primo canale satellitare tematico dedicato al mondo dell'architettura e delle costruzioni. Un palinsesto pensato per conoscere ed approfondire un mondo affascinante caratterizzato da un delicato equilibrio tra arte e tecnologia, tradizione ed innovazione, per un valido contributo al mondo della progettazione. Un giorno alla settimana la programmazione è esclusivamente in lingua inglese.

ACM Channel trasmette sul CANALE 850 DEL BOUQUET DI SKY, secondo una programmazione ininterrotta per le 24 ore giornaliere ed IN CHIARO SU HOT BIRD 9 di Eutelsat.

## DOVE VEDERE ACM

- **CANALE 850:** per i possessori di decoder SKY (4 milioni e 700 mila abbonati a dicembre 2008 ed una platea stimata di oltre 14 milioni di telespettatori, con uno share medio secondo i dati Auditel del 9%).
- **IN CHIARO:** per chiunque possieda una parabola per la ricezione satellitare. Coordinate per la ricezione in chiaro nell'area di copertura di Hotbird (posizione orbitale 13.0° Est): Freq. 12111 MHz; Symbol Rate 27,500 MSymb
- **SUL WEB:** a questo si aggiunge una diffusione globale grazie alla diretta streaming sul web ([www.acmchannel.com](http://www.acmchannel.com))

**IL DIGITALE SATELLITARE (FREE SAT + SKY) INTERESSA PIÙ DI 8 MILIONI DI FAMIGLIE IN ITALIA, CON SKY OLTRE LA SOGLIA DEI 4,6 MILIONI DI FAMIGLIE ABBONATE.**



Il satellite **HOTBIRD** raggiunge **121 milioni di utenti in Europa, Nord Africa, ex Unione Sovietica, Medio Oriente.** (dati Eutelsat 2007).

| Ku band<br>(tabella segnale/diametro parabola) |           |            |           |
|--|-----------|------------|-----------|
| EIRP (dBW)                                     | Size (cm) | EIRP (dBW) | Size (cm) |
| >50  | 50        | 39         | 170-215   |
| 50   | 50-60     | 38         | 190-240   |
| 49   | 55-65     | 37         | 215-270   |
| 48   | 60-75     | 36         | 240-300   |
| 47   | 65-85     | 35         | 270-335   |
| 46   | 75-95     | 34         | 300-380   |
| 45   | 85-105    | 33         | 335-425   |
| 44   | 95-120    | 32         | 380-475   |
| 43   | 105-135   | 31         | 425-535   |
| 42   | 120-150   | 30         | 475-600   |
| 41   | 135-170   | <30        | >535      |
| 40   | 150-190   |            |           |

**In Europa** si sono registrati **71 milioni di utenti dei servizi di televisione digitale** (su tutte le piattaforme: Satellite, digitale terrestre, cavo, IP TV).

A fine marzo 2008, il **numero di famiglie italiane dotate di almeno un accesso digitale ha superato il 50%, con una netta prevalenza del satellite**, sia free che pay (28%), e del digitale terrestre (23%).

[Estratto dalla "Relazione annuale 2008 sull'attività svolta e sui programmi di lavoro (Autorità per le garanzie nelle comunicazioni)" - Corrado Calabrò - Roma, 15 luglio 2008]

La ricerca "Monitor TV Digitale" (Makno & Consulting - 2008) definisce le percentuali di penetrazione complessiva della TV digitale in Italia come segue:

- il 54,7% sul target degli individui ultraquindicenni
- il 49,7% sull'insieme delle famiglie.

## TARGET

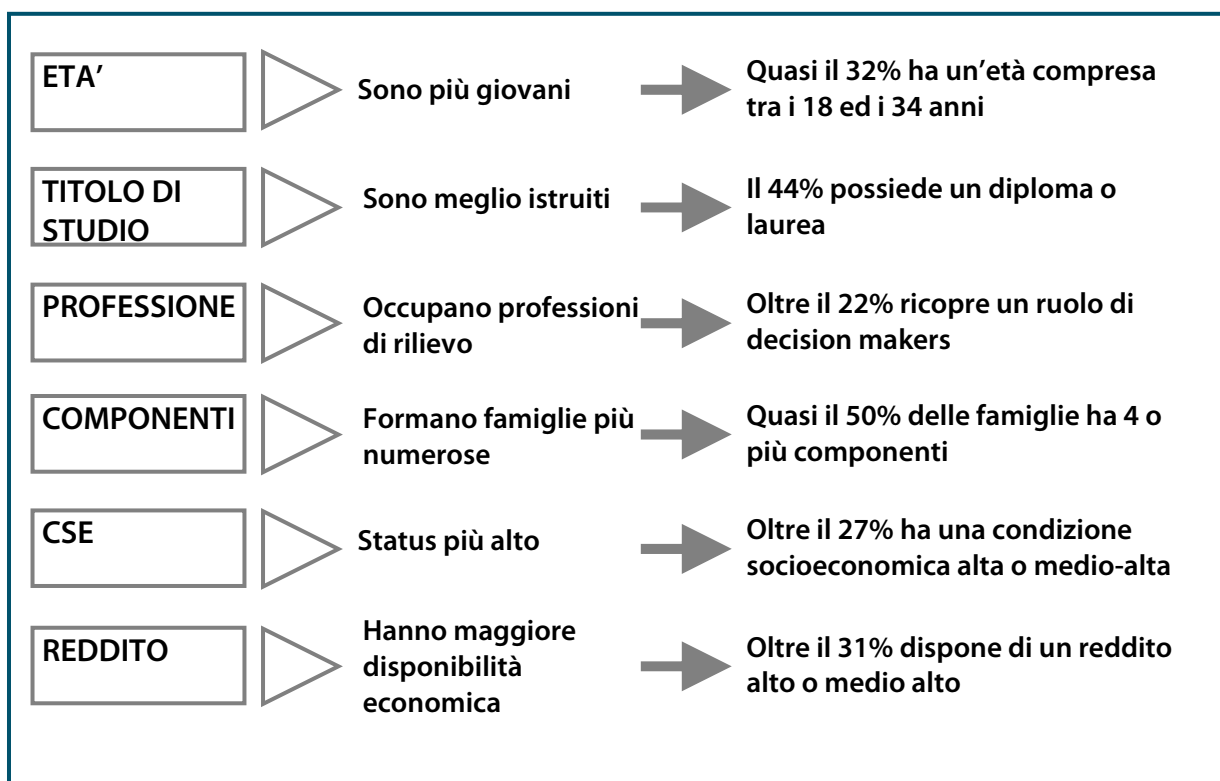
ACM Channel si rivolge a **progettisti, operatori, imprese ed aziende che svolgono la propria attività nei settori dell'architettura, edilizia, tecnologie, impianti e materiali per le costruzioni, oltre che ad un pubblico di appassionati del settore.**

In particolare punta al coinvolgimento del segmento significativo di **opinion leader e decision makers:**

- professionisti (progettisti, architetti, ingegneri, designer)
- aziende produttrici di materiali, prodotti e tecnologie per le costruzioni e l'architettura;
- distributori e rivenditori di materiali per l'edilizia, arredamento, design;

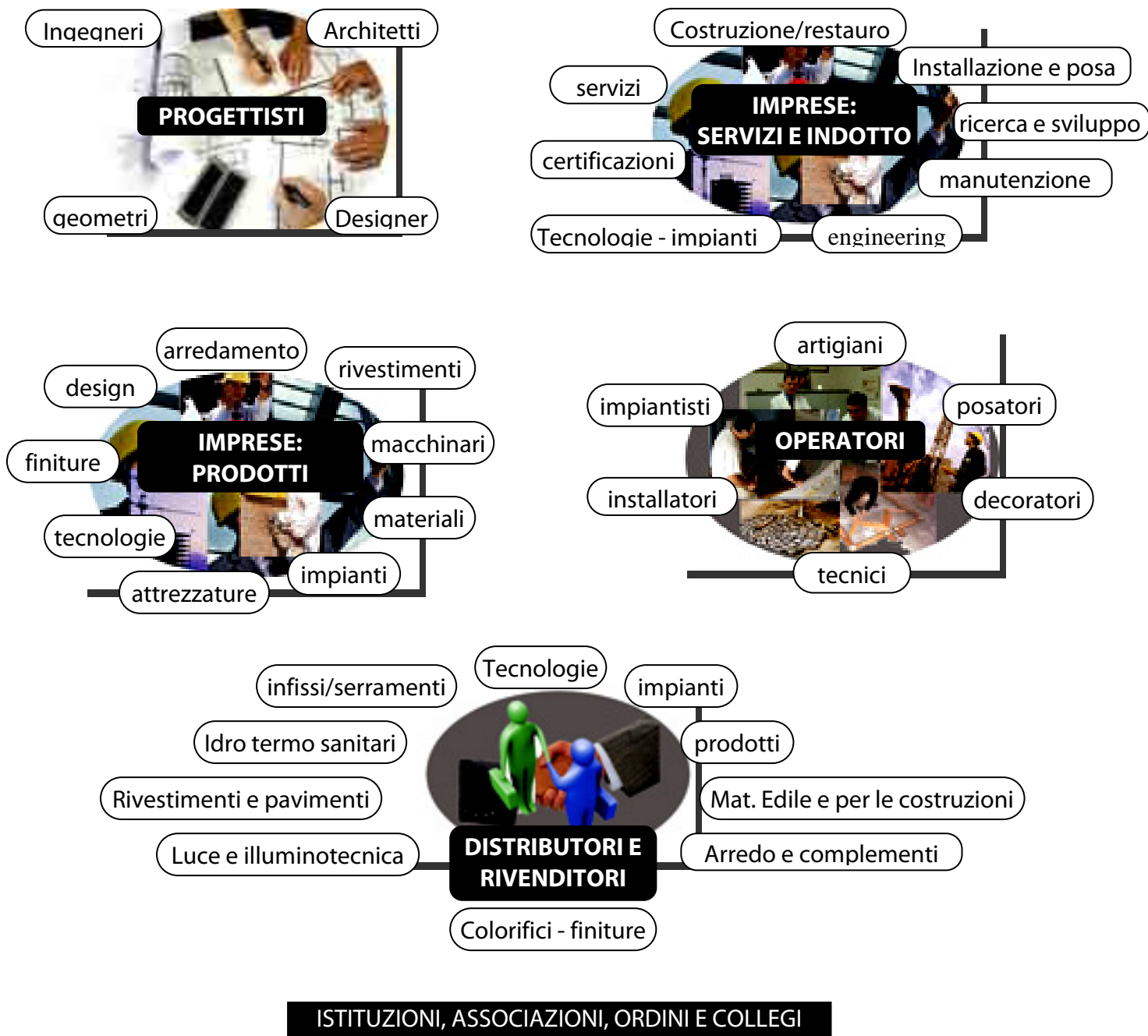
Al target indicato si aggiunge una quota parte del pubblico tradizionalmente legato alla Tv satellitare, già analizzato e definito da numerose ricerche in termini di età, reddito, condizione socio-economica, gusti e propensioni e definibile come: giovane-adulto, sensibile e colto sul valore dei brand, alto-spendente, appartenente ad una condizione socioeconomica medio alta, attento alla comunicazione e pubblicità di prodotto e d'impresa nelle sue forme economiche, artistiche, di informazione e innovazione di linguaggio.

## CHI SONO GLI ABBONATI SKY (Sinottica Eurisko 2007)



## LA PROGRAMMAZIONE DI ACM CHANNEL SPAZIA DALLA PROGETTAZIONE ALLA REALIZZAZIONE.

Progetti, tecnologie, materiali ed eventi per un valido contributo alla diffusione delle ultime novità e dei casi di eccellenza del mondo dell'architettura e dell'edilizia. Le rubriche si snodano fra i progetti dell'edilizia pubblica e privata, l'urbanistica e la cantieristica, l'architettura del verde e del paesaggio, l'interior design, evidenziando tecnologie, materiali e soluzioni sempre aggiornate.



Il **comitato scientifico di redazione** di ACM Channel è composto da: Arch. Walter Baricchi (Presidente dell'Ordine di Reggio Emilia), Arch. Claudio Gibertoni (Presidente dell'Ordine di Modena), Arch. Vincenzo Vandelli, Arch. Gianfranco Varini. A questo gruppo si affianca l'Arch. Ildebrando Bondi, progettista ed esperto di comunicazione e art director della rivista "ACM Magazine".

Il sito dedica sezioni specifiche ai diversi pubblici di riferimento, contiene molte sezioni interattive ed alcuni videotour sui servizi aziendali, secondo un'organizzazione chiara e di semplice utilizzo.

INOLTRE:

■ **Tutta la programmazione di ACM Channel**, trasmessa in diretta streaming. i servizi, i format, gli approfondimenti da seguire sul pc, 24 ore su 24 e in tutto il mondo.

■ **Archivio ACM Channel:** dove è possibile riguardare i servizi più interessanti od effettuare ricerche tematiche su tutto il materiale video trasmesso, con una semplice ricerca per parola chiave.

Nel sito è inoltre possibile accedere ai contenuti di ACM Magazine, la rivista quadrimestrale di architettura inviata in 15.000 copie agli studi di progettazione nazionali.

I banner pubblicitari a rotazione mettono in diretto contatto gli utenti con le aziende che propongono prodotti, tecnologie e servizi del settore.



## LE REDAZIONI

I giornalisti di ACM Channel sono a disposizione su tutto il territorio nazionale e negli Stati Uniti per garantire la massima copertura informativa. In occasioni di particolare interesse o su richiesta delle aziende si realizzano servizi televisivi worldwilde.



- |           |              |                           |
|-----------|--------------|---------------------------|
| - Milano  | - Verona     | - Firenze                 |
| - Torino  | - Trieste    | - Oristano                |
| - Genova  | - Bologna    | - Roma                    |
| - Salerno | - Palermo    | - <b>USA</b> (Aree di San |
| - Bari    | - Mazara del | Francisco, Los            |
| - Matera  | Vallo        | Angeles e New             |
| - Perugia | - L'Aquila   | York)                     |



La programmazione di ACM Channel spazia **dalla progettazione alla realizzazione**. Nel palinsesto trovano spazio anche gli spunti offerti dalle Università, Scuole di Design, dagli Ordini di Architettura in termini di suggerimenti, stimoli, provocazioni.

## PROGETTI



Un ampio ventaglio su tutti gli ambiti della progettazione. Gli stessi progettisti illustrano la filosofia alla base delle loro creazioni, le scelte stilistiche, i materiali e le tecniche che prediligono.

*(RISTRUTTURAZIONI, RESTAURI, IDEE ED INTERVISTE, REALIZZAZIONI, LO STUDIO DEL PROGETTISTA, PATRIMONIO STORICO/ARCHITETTONICO E MONUMENTI)*

**GLI AMBITI:** residenziale, assistenziale, civile, infrastrutture, urbanistica, paesaggio, scolastica, ricettiva, wellness, ospedaliera, commerciale, per anziani o comunità, ecc.

## MATERIALI e SOLUZIONI



I prodotti ed i processi di produzione, le caratteristiche e le nuove potenzialità dei più svariati materiali e tecnologie, per rispondere alle più recenti normative e migliorare le prestazioni tecniche ed estetiche del progetto.

*(MATERIALI E PRODOTTI NATURALI, TECNICI E INDUSTRIALI; INVOLUCRO EDILIZIO; SERRAMENTI; COPERTURE; IMPIANTI; FINITURE E SUPERFICI; TECNOLOGIE)*

**GLI AMBITI:** Costruzioni e progetti, lighting, risparmio energetico, domotica, termo acustica, impiantistica, cantiere, arredamento/allestimento

## EVERGREEN



La progettazione del verde e del paesaggio, uno dei settori più affascinanti della progettazione, da sempre conteso fra tradizione e innovazione. Le interazioni con l'ambiente urbano, i recuperi di spazi inusuali, le scuole di pensiero, gli esempi nazionali ed internazionali.

*(PAESAGGIO, GIARDINI E PARCHI, SOLUZIONI PER ESTERNO)*

## E INOLTRE...



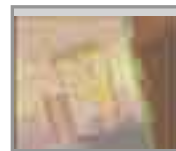
**UOMINI E AZIENDE.** Storie, personaggi e prodotti che hanno fatto grande un'azienda. I nomi spesso già conosciuti nell'ambito dei materiali e dei servizi, ci guideranno fra brevetti, tecnologie di produzione o di



**EVENTI E FIERE.** Seminari, mostre, fiere, inaugurazioni, workshop, eventi aziendali, raccontanti dalle troupe di ACM CHANNEL.



**YOUR MOVIE BOX.** I progettisti dietro la telecamera. Lo spazio che ACM Channel dedica ai progettisti, invitati a mandare filmati autoprodotti per descrivere le loro realizzazioni, progetti, opinioni, soluzioni.



**DISTRETTI.** Il distretto emiliano della ceramica come esempio di messa in rete di un prodotto che porta il Made in Italy nel mondo: strategie, marketing, investimenti e tecnologie.



**INTERIOR DESIGN.** Tendenze, novità, tradizione in un settore che più rapidamente di altri rispecchia e soddisfa la complessità del vivere oggi. Progetti, soluzioni, materiali e prodotti, interviste, novità, aziende

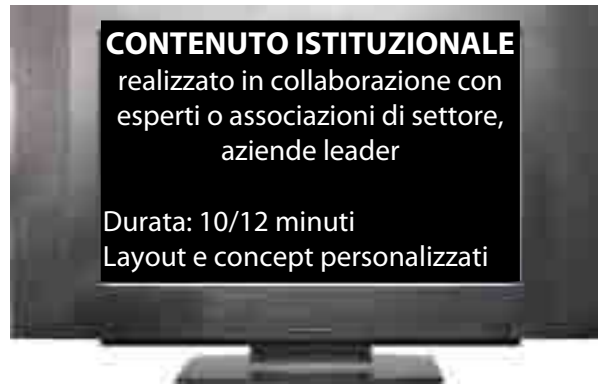


**CANTIERI.** Ogni cantiere racconta una storia. La rubrica verifica la risposta che materiali, tecniche di costruzione e tecnologie possono offrire a normative ed esigenze sempre più rigide.

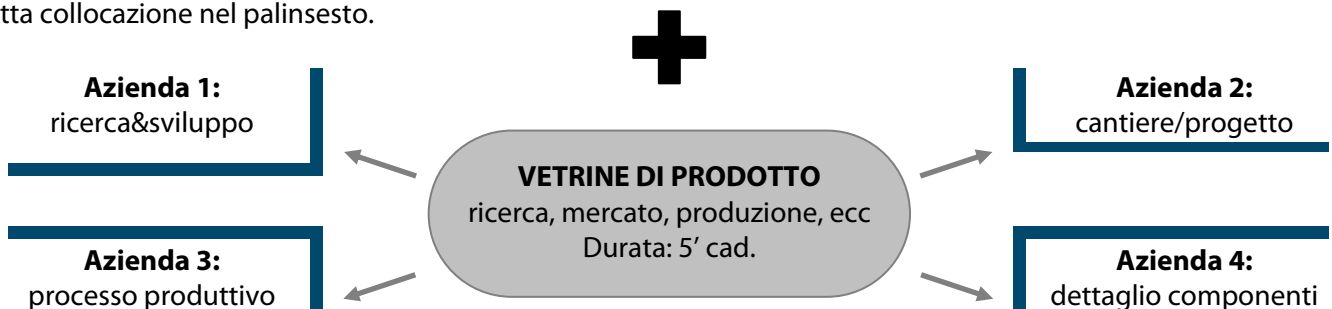
Ideati per rispondere alle esigenze di un pubblico specializzato e realizzati con il contributo dei massimi esperti ed aziende dei settori presi in esame o delle associazioni di settore. Sono approfondimenti tematici, di durata superiore rispetto ai servizi televisivi tradizionali.

## ESEMPIO di STRUTTURA TIPO del FORMAT DI APPROFONDIMENTO

I format si strutturano in più puntate tematiche (normalmente 12 o 16 a coprire un periodo di tre o quattro mesi), della durata di 10/12 minuti nei quali si approfondiscono i contenuti formativi, tecnici, normativi con eventuali riprese in cantiere, laboratori ecc.



A seguire, **LA VETRINA DI PRODOTTO**, che coinvolge le aziende dei settori presi in esame ed entra nello specifico dei sistemi di produzione, tecnologie, caratteristiche dei prodotti, posa ed installazione. Le aziende che partecipano con i pubbliredazionali che seguono i format tematici, sono quelle operanti nel settore descritto e trovano quindi una perfetta collocazione nel palinsesto.



## I PRINCIPALI FORMAT IN PROGRAMMAZIONE SU ACM CHANNEL

Ogni anno, in base alla disponibilità delle aziende, associazioni e partner vengono scelte le tematiche da trattare nel corso di questi appuntamenti. Le date effettive di trasmissione vengono determinate dal coordinamento editoriale in base alla disponibilità dei partner coinvolti.



**DIMENSIONE LIGHTING:** l'appuntamento che esplora la luce nei suoi diversi campi di applicazione, dalla comunicazione alle arti visive, dalla luce architettonica a quella dello spettacolo e dell'architainment. Tendenze, tecnologie, realizzazioni.



**CASA CLIMA:** in partnership con la più importante realtà legata all'efficienza energetica degli edifici ed impegnata nella promozione della ricerca energetica nella sostenibilità: cantieri, progetti, aziende, normative e formazione.



**MAGMA:** i materiali lapidei dalla cava al progetto. Un viaggio fra i principali comprensori estrattivi in Italia.



**IN PRATICA** offre l'opportunità di mettere in evidenza "sul campo" e con un taglio operativo e "pratico" le nuove proposte destinate al mercato delle costruzioni ed ai progettisti, evidenziando le caratteristiche dei prodotti e delle tecnologie nelle loro complete potenzialità e nell'effettivo utilizzo.



**DOMOTICA:** la casa del futuro è oggi. Tecnologie, progetti, dettagli tecnici e sviluppi futuri.

**GRANDI FIRME** Ritratti a tutto tondo e  
interviste ai grandi nomi nazionali ed internazionali

**A**rchitecture  
**C**onstruction  
**M**aterials channel



Dante Bontini  
Architetto



Mario Botta  
Architetto



Isao Hosoe  
Architetto



Cesare Maria Casetti  
Architetto



Ingo Maurer  
Designer



Aldo Cibic



Alessandro Mendini



David Palterer



Maurizio Piano  
Designer



Paolo Portoghesi



Filippo Staro  
Designer



Steven Holl



Rafael Moneo



Fiorucci



Santiago Calatrava